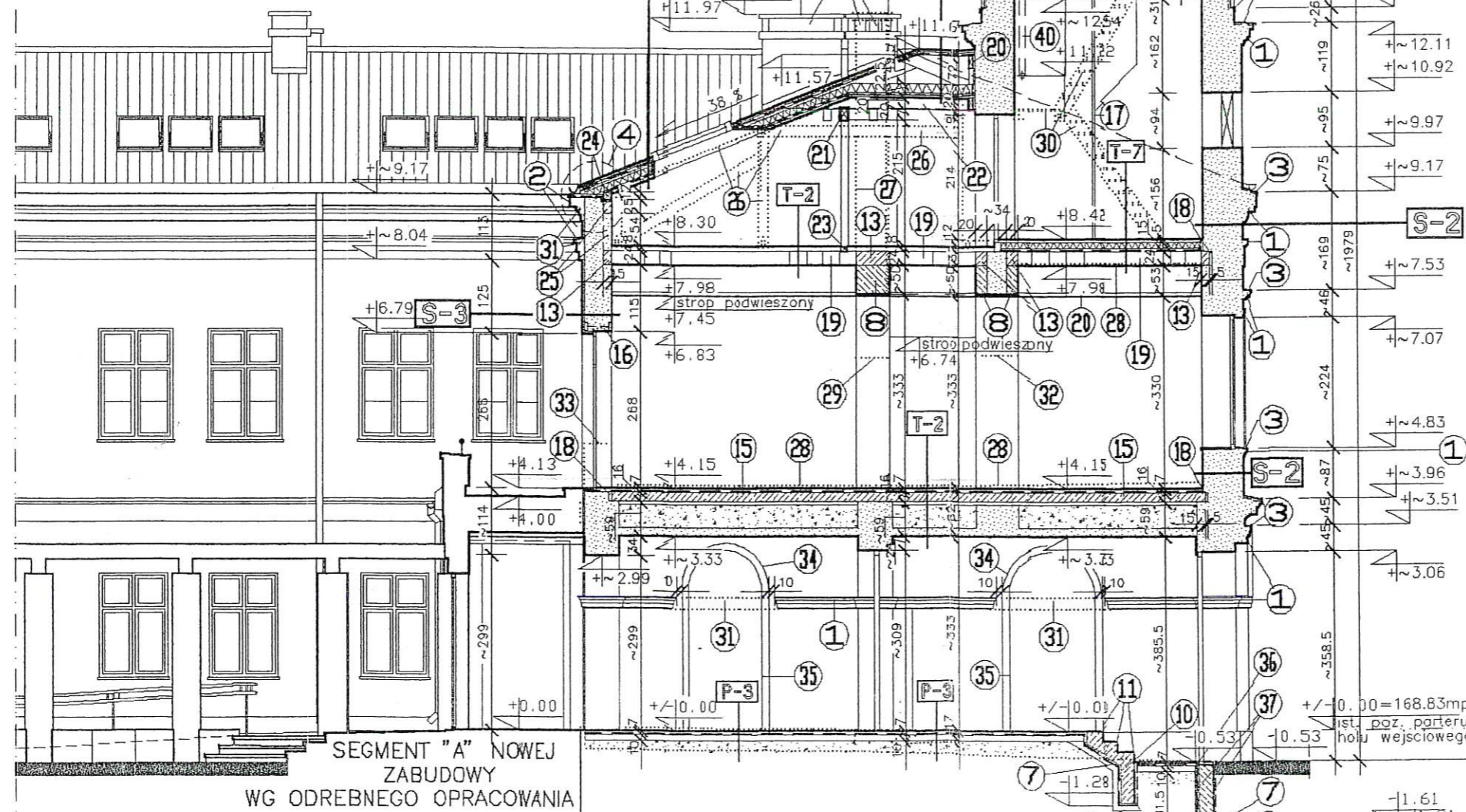


OBJAŚNIENIA:

- ① PROFIL WG INWENTARYZACJI ARCH.-KONSERWATORSKIEJ (DETALE ARCH.) - TII NR PROJ. 234-KKP-PI-A+K OPRACOWANEJ PRZEZ PP PRACOWNIE KONSERWACJI ZABYTKÓW ODDZIAŁ BIAŁYSTOK -1987 ROK
- ② PROFIL GZYMSU WG RYS.30
- ③ OBRÓBKA BLACHARSKA
- ④ DETAL OKAPU WG RYS.29
- ⑤ CZAPY BETONOWE GR.6.0CM Z WYPROFILOWANYMI NA ZEWNĄTRZ SPADKAMI 2% ZBROJONE SIATKĄ (O OCZKACH 10x10cm) Z PRETÓW STAŁOWYCH $\varnothing 6$
- ⑥ OTWORY WENTYLACYJNE ZABEZPIECZONE SIATKĄ STAŁOWĄ OCYNKOWANĄ O WYMIARACH OCZEK 2.0x2.0cm W RAMKACH Z KATOWNIKÓW STAŁ. $\angle 20 \times 20 / 3$
- ⑦ PAPA ASFALTOWA PODKŁADOWA NA LEPIKU NA GORĄCO
- ⑧ PODCIĄG ŻELBETOWY WG P.R. KONSTRUKCJI



- ⑨ WYŁĄZ WG RYS.27
- ⑩ SCHODY BETONOWE NA GRUNCIE WG P.R. KONSTRUKCJI
- ⑪ KĄTOWNIK MOSIĘŻNY $\angle 50 \times 50 / 6$
- ⑫ CHUDY BETON (5-10cm)
- ⑬ WIENIEC ŻELBETOWY WG P.R. KONSTRUKCJI
- ⑭ ŁAWA ŻELBETOWA WG P.R. KONSTRUKCJI
- ⑮ PŁYTA ŻELBETOWA WG P.R. KONSTRUKCJI
- ⑯ PROJ. NADPROŻE Z KSZTAŁTOWNIKÓW STAŁ. (W ISTN. ŚCIANIE) WG P.R. KONSTRUKCJI
- ⑰ DRABINA WG RYS.28
- ⑱ DOCIEPLENIE WIENCA STROPU - STYROPIAN M-20 -(5cm)
- ⑲ STROP GĘSTOŻEBROWY WG P.R. KONSTRUKCJI
- ⑳ KROKIEW (8x20cm) WG P.R. KONSTRUKCJI
- ㉑ PŁATEW DREW. (WG P.R. KONSTRUKCJI) OBŁOŻONA PŁYTAMI GIPS.-KARTON. (O PODWYŻSZONEJ ODPORNOSCI OGNIOWEJ) GKF-1.5cm
- ㉒ JEŹKA (8x20cm) WG P.R. KONSTRUKCJI (OBŁOŻONA J.W.)
- ㉓ PODWALINA DREWNIANA (12x8cm)

OZNACZENIA:

- elementy przeznaczone do likwidacji
- elementy nowe (oznaczenia normowe)
- elementy adaptowane
- elementy nowe projektowane wg odrębnego opracowania

- ㉔ MURŁATA (12x12cm)
- ㉕ WIENIEC ŻELBETOWY (15x25cm) ZE SŁUPKAMI ŻELBETOWYMI (15x25cm) ŚCIANKI KOLANKOWEJ W ROZSTAWIE PODANYM NA RZUCIE PODDASZA ORAZ WG P.R. KONSTRUKCJI
- ㉖ ISTNIEJĄCA WIĘŻBA DACHOWA -DO LIKWIDACJI
- ㉗ ISTNIEJĄCE KOMINY - DO LIKWIDACJI
- ㉘ ISTNIEJĄCY STROP - DO LIKWIDACJI
- ㉙ ISTNIEJĄCA ŚCIANA - DO LIKWIDACJI
- ㉚ ISTNIEJĄCE SCHODY I PODESTY - DO LIKWIDACJI
- ㉛ ISTNIEJĄCY GZYMS - DO LIKWIDACJI
- ㉜ ŚCIANA DO LIKWIDACJI PO WYKONANIU PODCIĄGU ŻELBETOWEGO WG P.R. KONSTRUKCJI
- ㉝ ISTNIEJĄCE FRAGMENTY ŚCIAN POD OTWORAMI OKIENNYMI - DO LIKWIDACJI
- ㉞ PROJEKTOWANE OTWORY W ŚCIANACH POD ISTN. LUNETAMI SKLEPIENIA BRAMY
- ㉟ OPASKA (gr.12cm) Z CEGŁY CERAM. PEŁNEJ NA ZAPRAWIE CEM.-WAPIENNEJ
- ㊱ STYROPIAN M-30 (gr.5cm)
- ㊲ PODWÓJNA POWŁOKA LEPIKU ASFALT. NA GORĄCO
- ㊳ WPUST KANALIZACJI DESZCZOWEJ ŻEL. $\varnothing 100$ mm
- ㊴ RURA SPUSTOWA KAN. DESZCZ. PCV $\varnothing 100$ mm
- ㊵ OTWÓR ($\varnothing 15$ cm) W POŁUDNIOWEJ ŚCIANIE WIEŻY - PRZEJŚCIE KANALIZACJI DESZCZOWEJ
- ㊶ OTWÓR W STROPIE ($\varnothing 15$ cm) - PRZEJŚCIE KANALIZACJI DESZCZOWEJ

UWAGA:

WYMIARY POPRZEDZONE ZNAKIEM "~" ODNOSZĄ SIĘ DO ELEMENTÓW ISTNIEJĄCYCH OBIEKTU. NALEŻY JE KORYGOWAĆ PO SKUCIU ISTN. TYNKÓW LUB PRZY WYKONYWANIU UZUPEŁNIENI CZĘŚCI BUDYNKU.

URZĄD MIEJSKI W SUWAŁKACH
WYDZIAŁ INWESTYCJI
potwierdza zgodność z oryginałem

data 08.02.2017. podpis *[signature]*



mgr inż. arch.
Jarosław Łankowski

mgr inż. arch.
Sławomir Paszkowski
nr upr. SUW-98/85

MODERNIZACJA ISTNIEJĄCEJ ZABUDOWY
URZĘDU MIEJSKIEGO W SUWAŁKACH
PRZEKRÓJ D-D

1:100
10

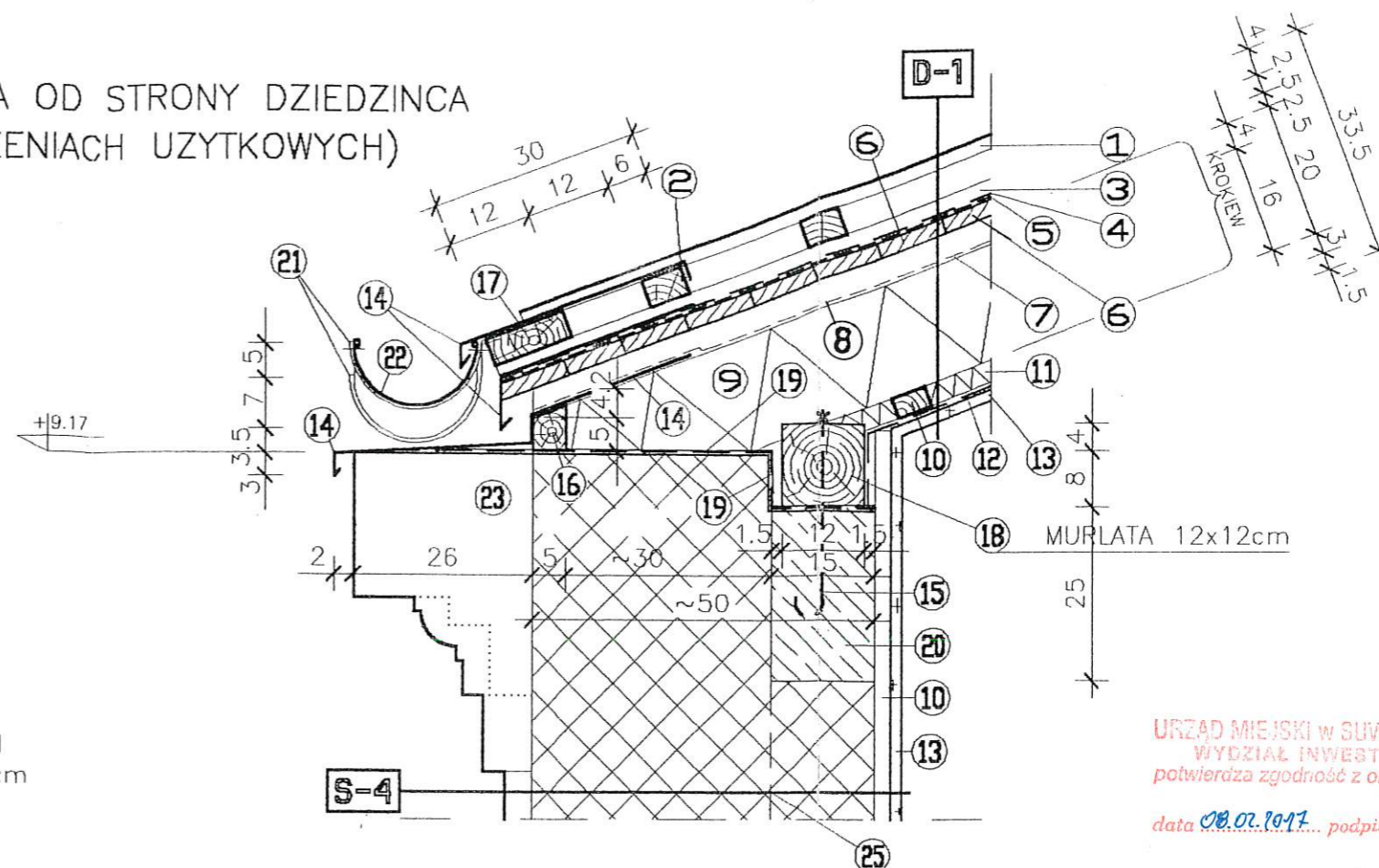
PROJEKT CHRONIONY USTAWĄ O PRAWIE AUTORSKIM

OKAP RATUSZA OD STRONY DZIEDZINCA (W POMIESZCZENIACH UŻYTKOWYCH)

OBJASNIENIA :

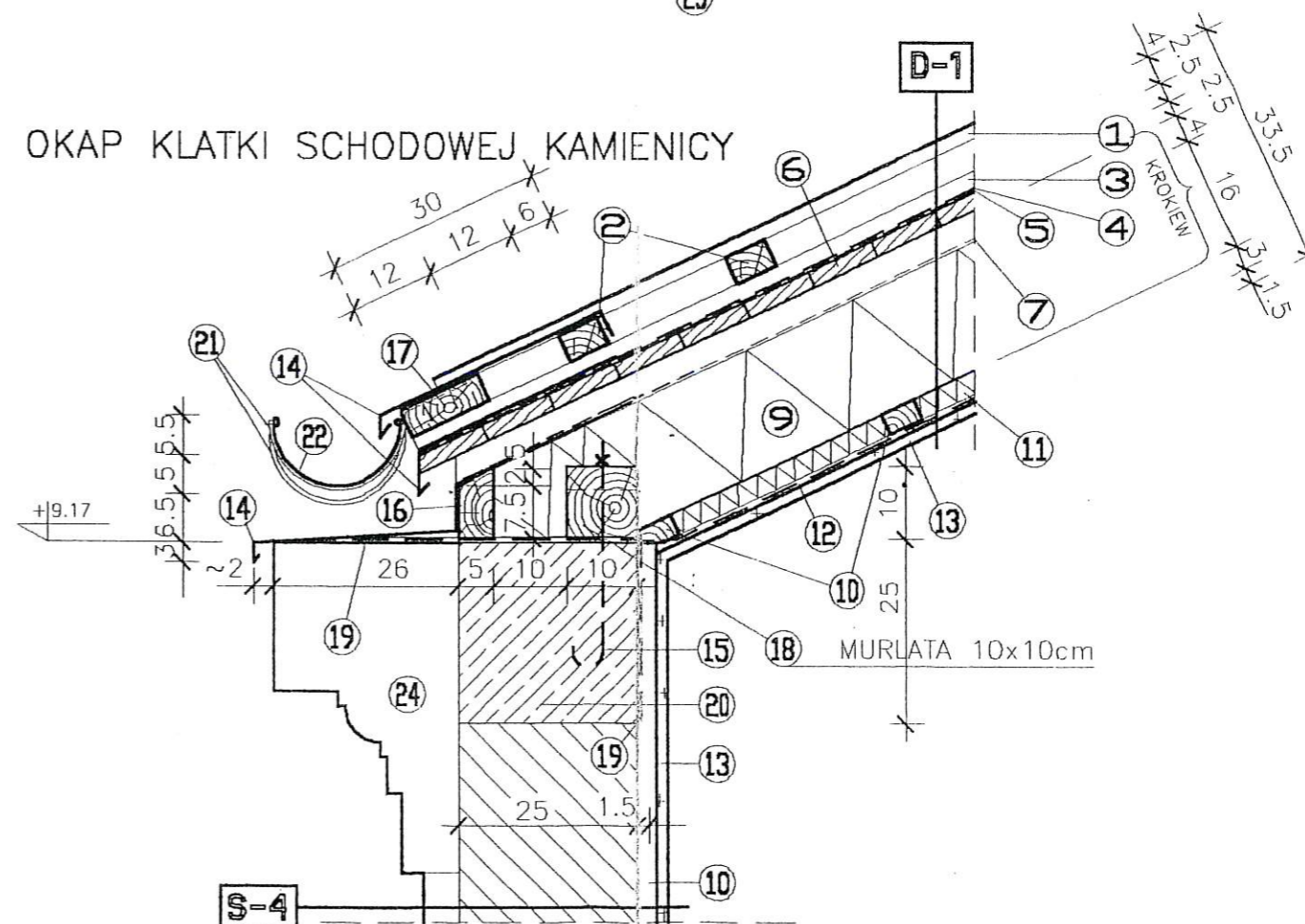
- ① BLACHA TRAPEZOWA POWLEKANA (h trap.=2.0cm)
- ② ŁATY DREWNIANE IMPREGNOWANE 6x4cm
- ③ KONTRŁATY DREWNIANE IMPREGNOWANE 5x2.5cm
- ④ 1x PAPA ASFALTOWA TERMOZGRZEWALNA
- ⑤ 1x PAPA ASFALTOWA GWOŹDZIOWANA
- ⑥ DESKOWANIE PEŁNE 2.5cm (DREWNO IMPREGNOWANE)
- ⑦ PUSTKA POWIETRZNA WENTYLOWANA 4.0 cm
- ⑧ WIATROIZOLACJA DRAFTEX-1108 (GULLFIBER) 0.2mm
- ⑨ WEŁNA MINERALNA ROCKMIN 16cm
- ⑩ ŁATY DREWNIANE IMPREGNOWANE 5x3cm
- ⑪ STYROPIAN M-20 3cm POMIEDZY ŁATAMI POZIOMYMI
- ⑫ PAROIZOLACJA FLAMMEX-1103 (GULLFIBER) 0.2 mm
- ⑬ PŁYTY GIPSOWO-KARTONOWE GKF 1.5cm
- ⑭ OBRÓBKA BLACHARSKA Z BLACHY STAL. POWLEKANEJ
- ⑮ ŚRUBA KOTWIĄCA M12 CO 1.5m
- ⑯ KRAWĘDZIAK Z DREWNA IMPREGNOWANEGO gr.5cm
- ⑰ DESKA OKAPOWA Z DREWNA IMPREGNOWANEGO 4x12 cm
- ⑱ MURLATA Z DREWNA IMPREGNOWANEGO (10x10 ; 12x12cm)
- ⑲ 1x PAPA ASFALTOWA PODKŁADOWA
- ⑳ WIENIEC ŻELBETOWY (15x25 i 25x25cm) WG P.R. KONSTRUKCJI
- ㉑ RYNHAK 30x5mm
- ㉒ RYNNA Z BLACHY STALOWEJ POWLEKANEJ Ø18cm
- ㉓ GZYMS PREFABRYKOWANY W SYSTEMIE DRYVIT – PROFIL NR 1 WG RYS. NR 30
- ㉔ GZYMS PREFABRYKOWANY W SYSTEMIE DRYVIT – PROFIL NR 2 WG RYS. NR 30
- ㉕ SŁUPEK ŻELBETOWY (15x25cm) SIANKI KOLANKOWEJ WG P.R. KONSTRUKCJI

W WYSOKOSCI
KROKWI –20cm



URZĄD MIEJSKI W SUWAŁKACH
WYDZIAŁ INWESTYCJI
potwierdza zgodność z oryginałem
data 08.07.2017 podpis *[signature]*

OKAP KLATKI SCHODOWEJ KAMIENICY



mgr inż. arch.
Andrzej Skud
nr upr. PL/180/74
mgr inż. arch.
Jarosław Łankowski

mgr inż. arch.
Sławomir Paszkowski
nr upr. SUW-98/85

MODERNIZACJA ISTNIEJĄCEJ ZABUDOWY
URZĘDU MIEJSKIEGO W SUWAŁKACH
OKAPY
PROJEKT CHRONIONY USTAWĄ O PRAWIE AUTORSKIM

1:10

29

